

# ICAO-Karte 2010 "alles wird blau"



# ICAO-Karte 2010

## Änderungen zur Luftfahrkarte ICAO

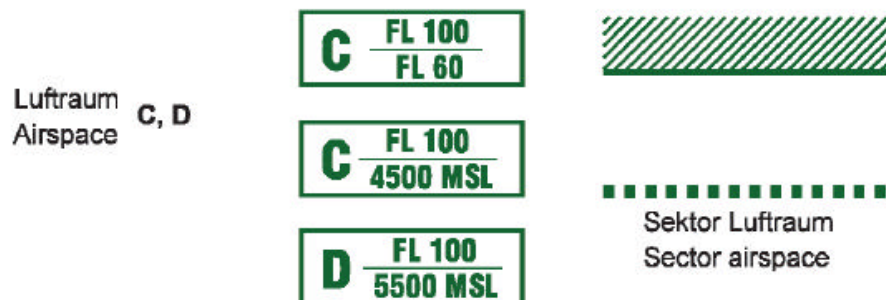
1: 500.000 zum 11. März 2010

Anlass dieser Änderungen sind die Vorgaben des ICAO Anhangs 4 (Luftfahrkarten) sowie die von der EUROCONTROL "ICAO Chart Harmonization Focus Group" ausgearbeiteten Vorschläge.

Insgesamt dient die Umstellung der weiteren Harmonisierung der in Europa unterschiedlichen Luftfahrkarten ICAO 1: 500.000.

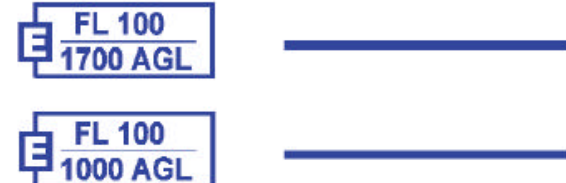
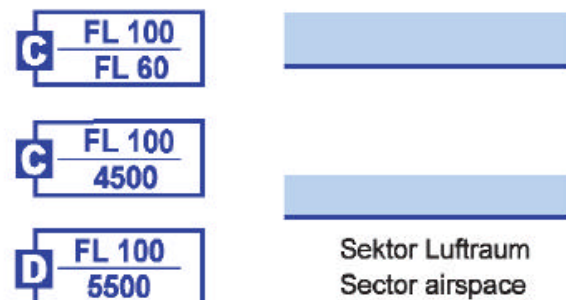
# ICAO-Karte 2010

## LUFTRAUMSTRUKTUR AIRSPACE STRUCTURE



Luftraum G  
Airspace G

keine Darstellung no depiction



keine Darstellung no depiction

# ICAO-Karte 2010

## LUFTRAUMBESCHRÄNKUNGEN / VERSCHIEDENES AIRSPACE RESTRICTIONS / MISCELLANEOUS

Gebiet mit Flugbeschränkung  
Restricted area

**ED - R 44**  
**5200 MSL**  
**GND**



Gefahrengebiet  
Danger area

**ED - D 46**  
**FL 245**  
**5500 MSL**



**ED - R 44**  
**5200**  
**GND**



**ED - D 46**  
**FL 245**  
**5500**



Fluginformationsdienst (FIS)  
Flight information service (FIS)

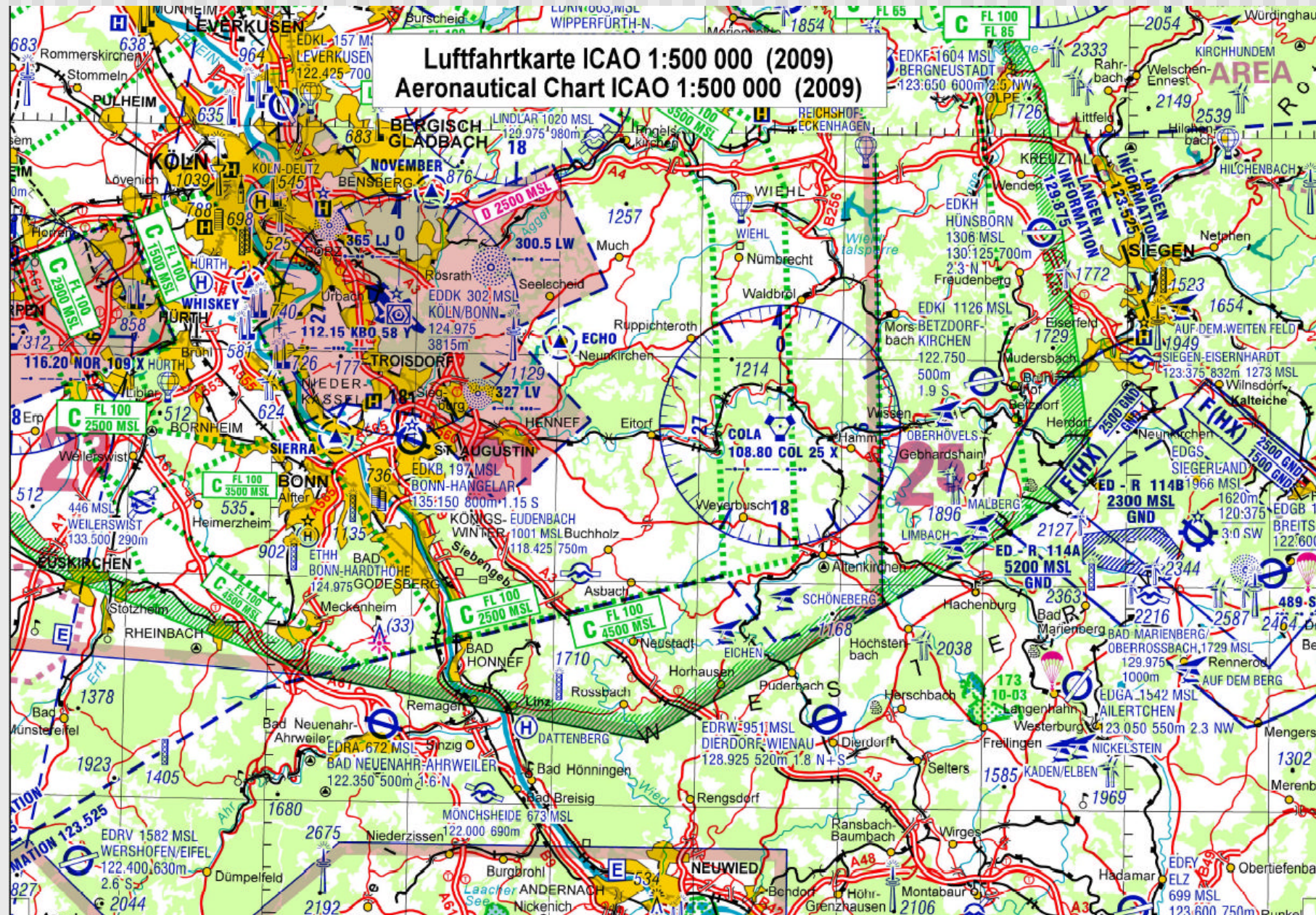
**MÜNCHEN**  
**INFORMATION**  
**120.650**



**MÜNCHEN**  
**INFORMATION**  
**120.650**



# Luffthartkarte ICAO 1:500 000 (2009) Aeronautical Chart ICAO 1:500 000 (2009)



**Luftfahrkarte ICAO 1:500 000 (2010) - Neue Luftraumdarstellung**  
**Aeronautical Chart ICAO 1:500 000 (2010) - new airspace depiction**

Alle Lufträume mit Unter / Obergrenze  
All airspaces with lower / upper limit

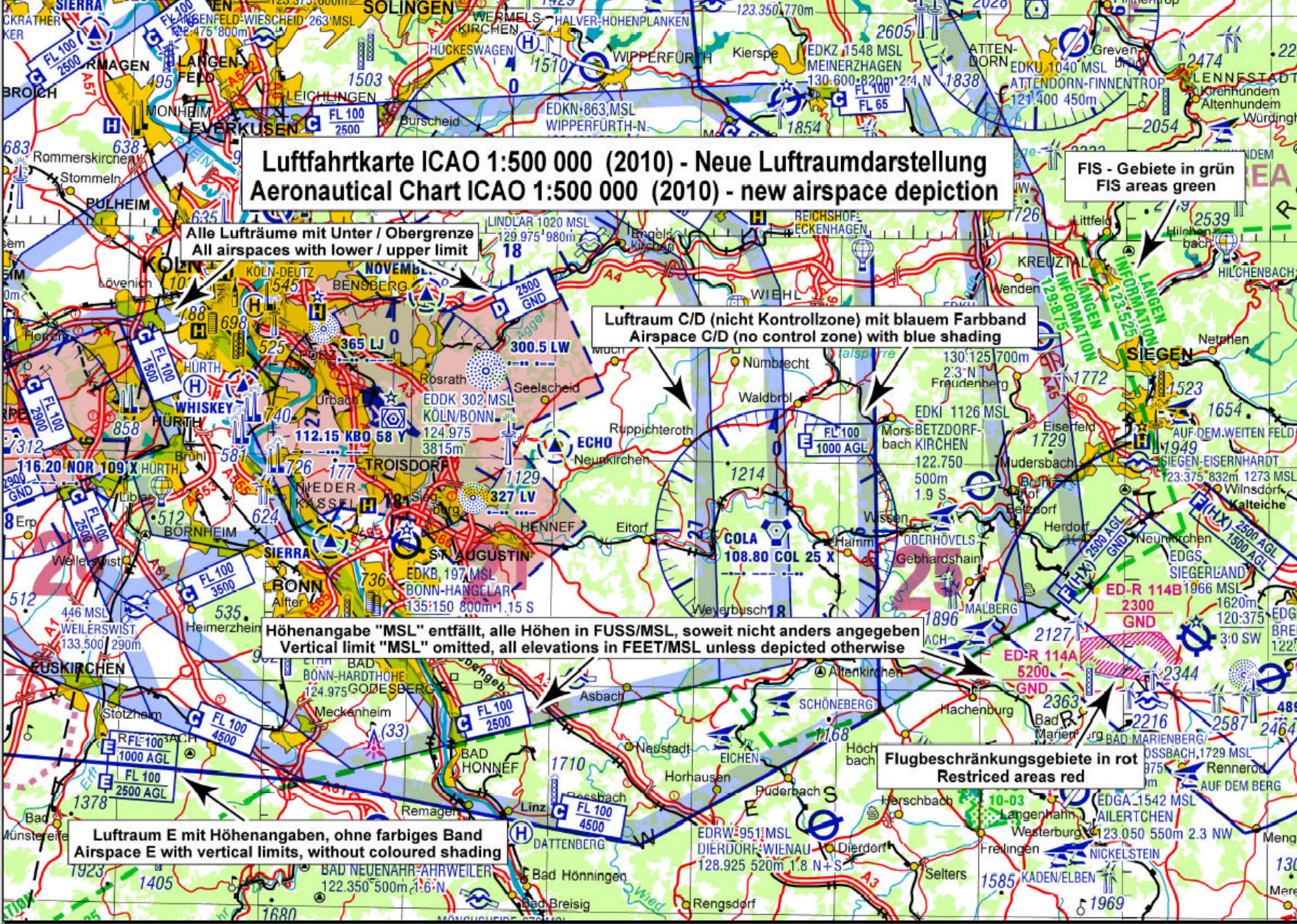
Luftraum C/D (nicht Kontrollzone) mit blauem Farbband  
Airspace C/D (no control zone) with blue shading

Höhenangabe "MSL" entfällt, alle Höhen in FUSS/MSL, soweit nicht anders angegeben  
Vertical limit "MSL" omitted, all elevations in FEET/MSL unless depicted otherwise

Luftraum E mit Höhenangaben, ohne farbiges Band  
Airspace E with vertical limits, without coloured shading

Flugbeschränkungsgebiete in rot  
Restricted areas red

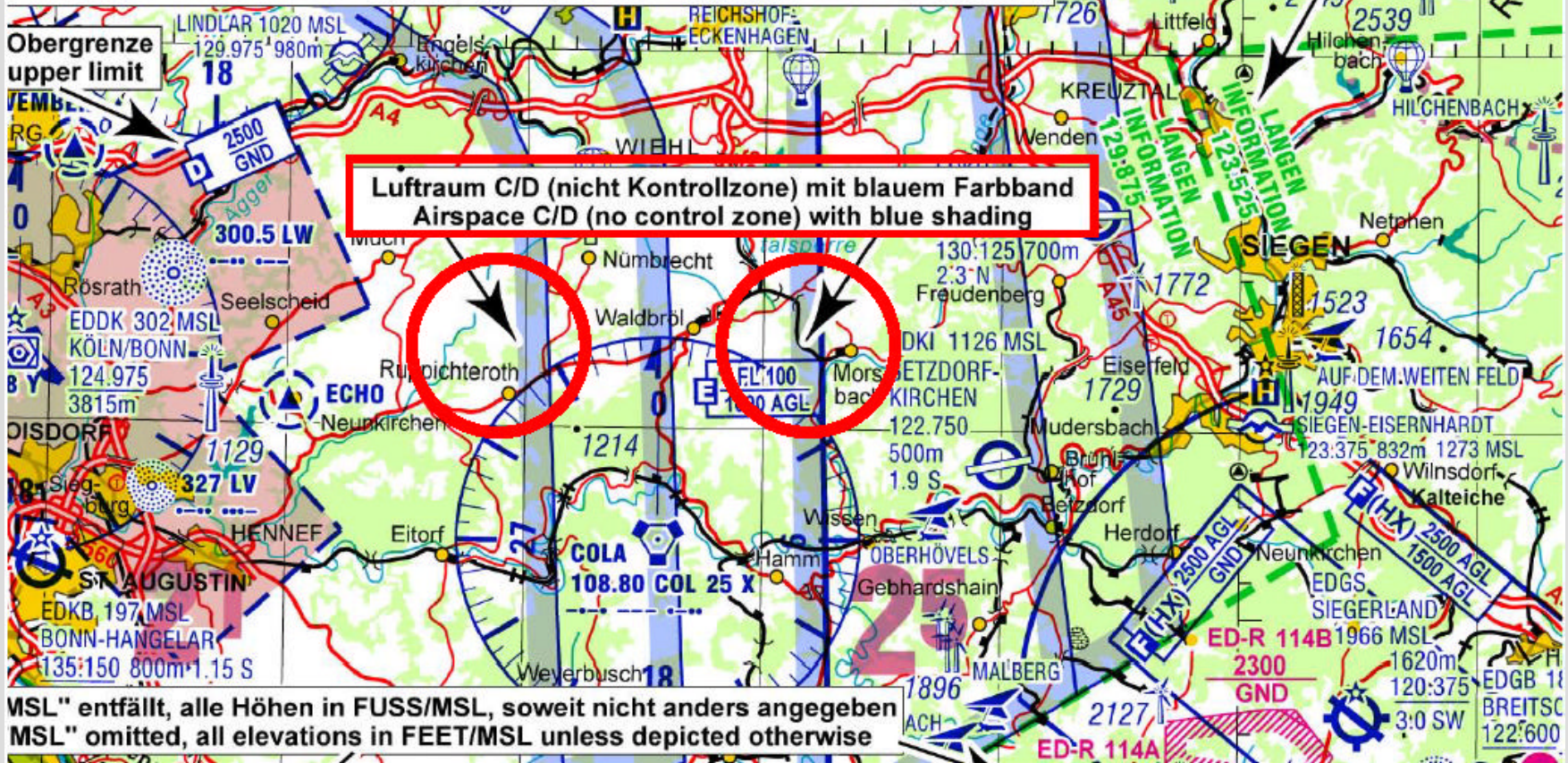
FIS - Gebiete in grün  
FIS areas green





**arte ICAO 1:500 000 (2010) - Neue Luftraumdarstellung  
 | Chart ICAO 1:500 000 (2010) - new airspace depiction**

FIS - Gebiete in grün  
 FIS areas green

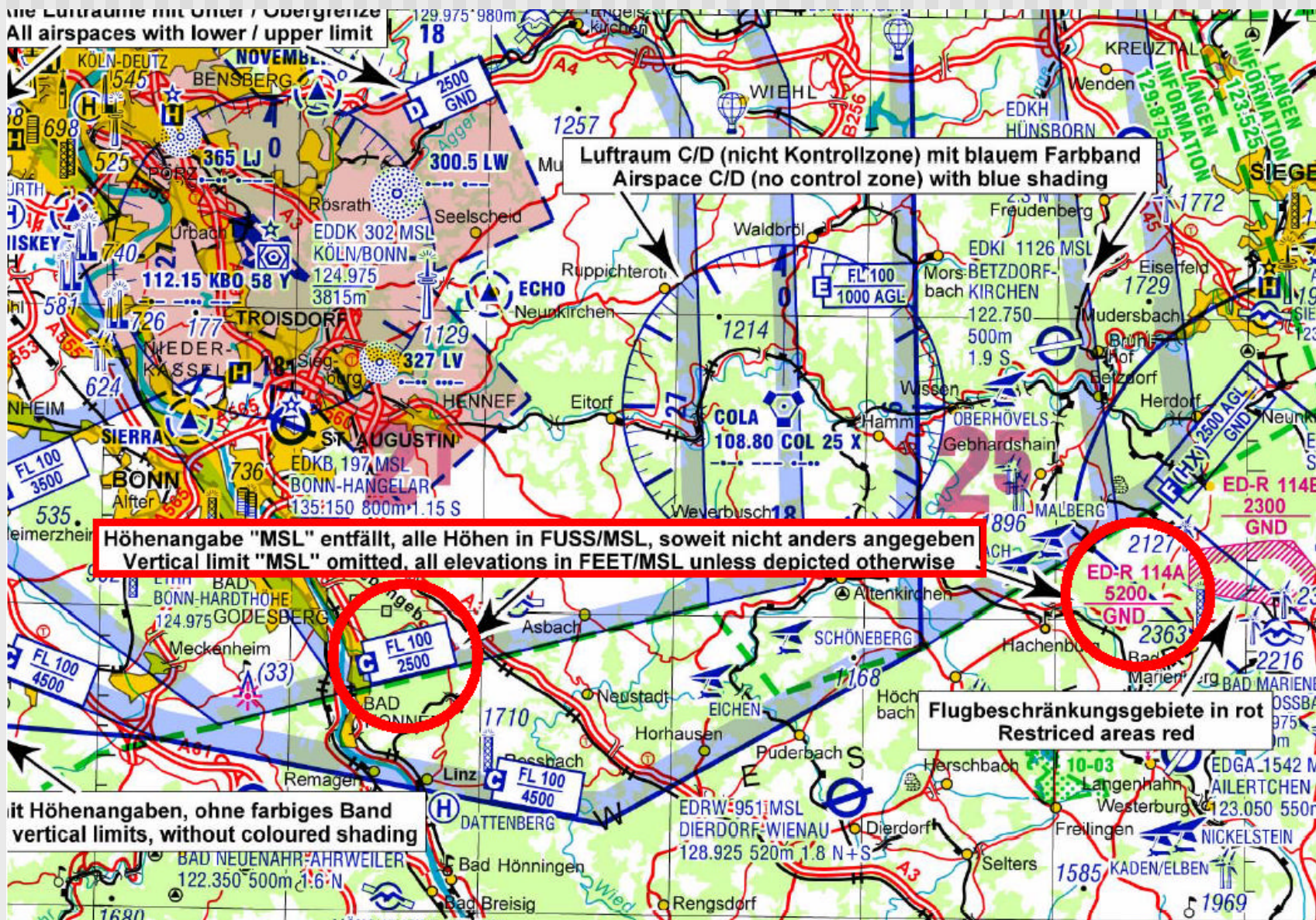


MSL" entfällt, alle Höhen in FUSS/MSL, soweit nicht anders angegeben  
 MSL" omitted, all elevations in FEET/MSL unless depicted otherwise





Alle Lufträume mit Unter / Obergrenze  
All airspaces with lower / upper limit



Luftraum C/D (nicht Kontrollzone) mit blauem Farbband  
Airspace C/D (no control zone) with blue shading

Höhenangabe "MSL" entfällt, alle Höhen in FUSS/MSL, soweit nicht anders angegeben  
Vertical limit "MSL" omitted, all elevations in FEET/MSL unless depicted otherwise

Flugbeschränkungsgebiete in rot  
Restricted areas red

mit Höhenangaben, ohne farbiges Band  
vertical limits, without coloured shading



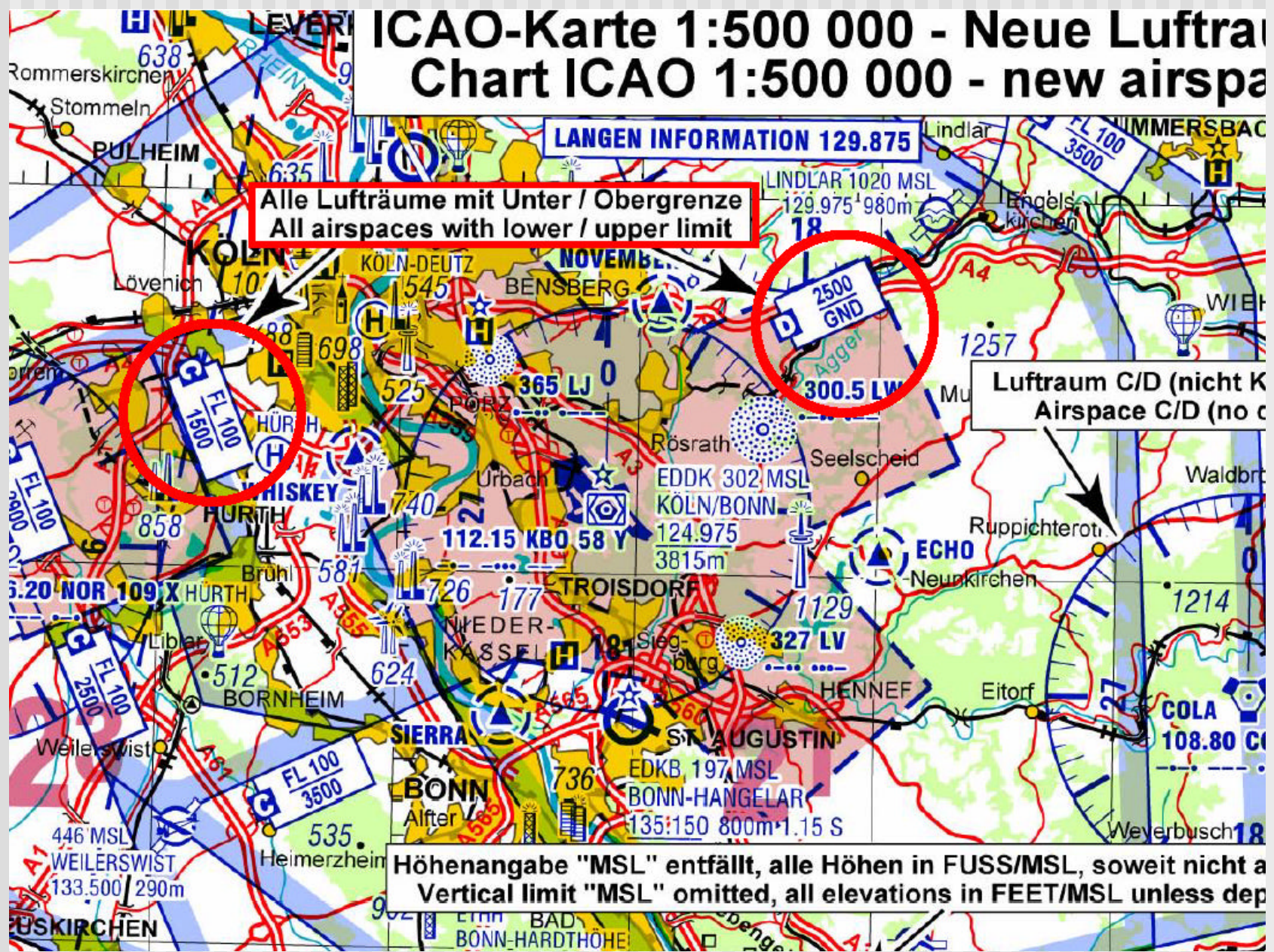
# ICAO-Karte 1:500 000 - Neue Luftraum Chart ICAO 1:500 000 - new airspa

LANGEN INFORMATION 129.875

Alle Lufträume mit Unter / Obergrenze  
All airspaces with lower / upper limit

Luftraum C/D (nicht K  
Airspace C/D (no c

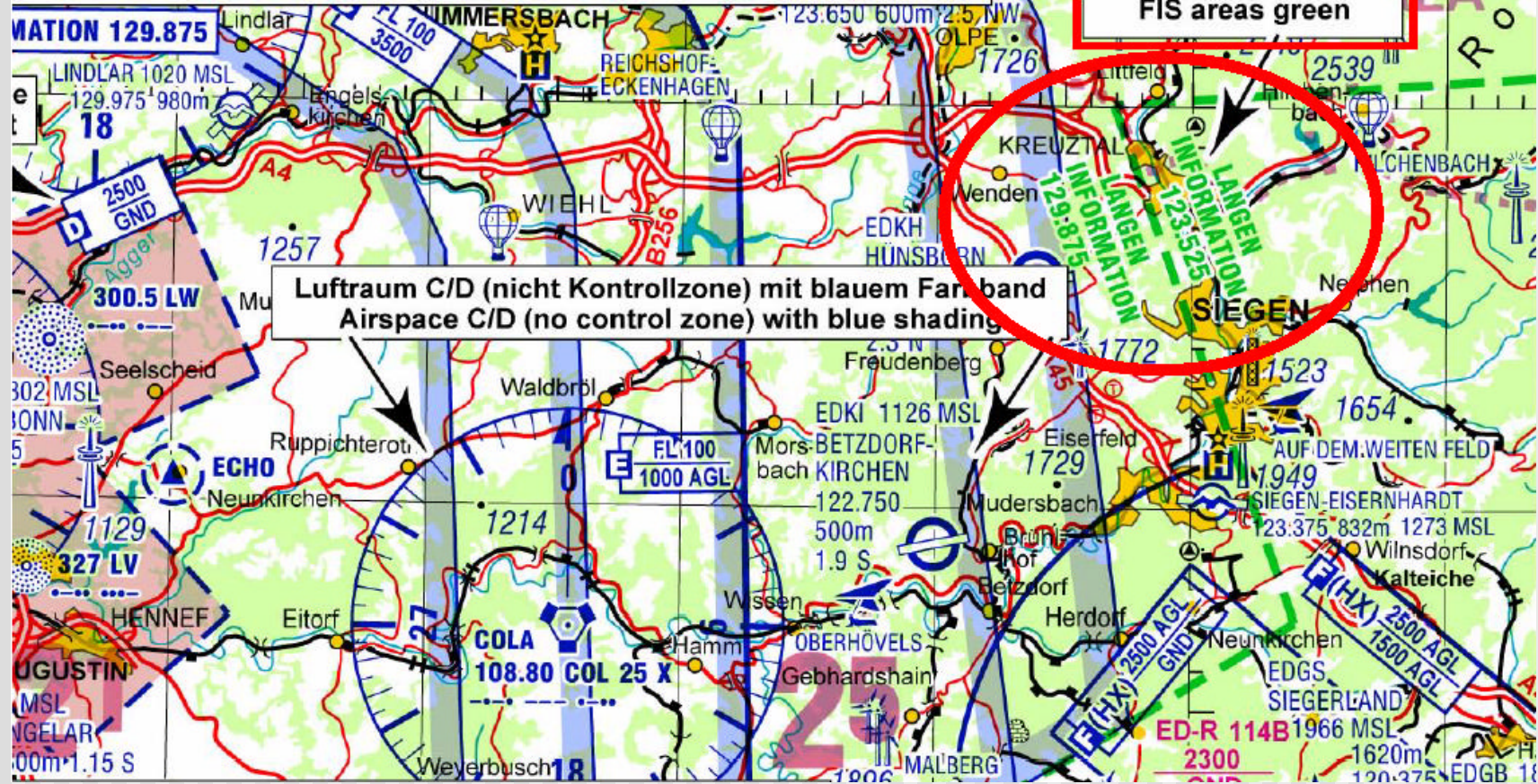
Höhenangabe "MSL" entfällt, alle Höhen in FUSS/MSL, soweit nicht a  
Vertical limit "MSL" omitted, all elevations in FEET/MSL unless dep





# 500 000 - Neue Luftraumdarstellung 1:500 000 - new airspace depiction

FIS - Gebiete in grün  
FIS areas green

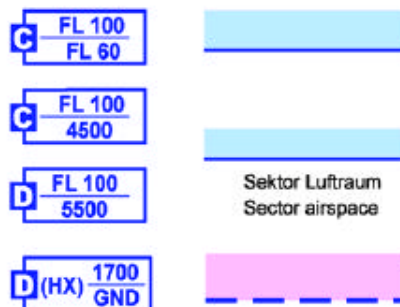


Luftraum C/D (nicht Kontrollzone) mit blauem Farb band  
Airspace C/D (no control zone) with blue shading

## Bisherige Darstellung Present depiction

## Zukünftige Darstellung Future depiction

### LUFTRAUMSTRUKTUR AIRSPACE STRUCTURE



Luftraum G  
Airspace G

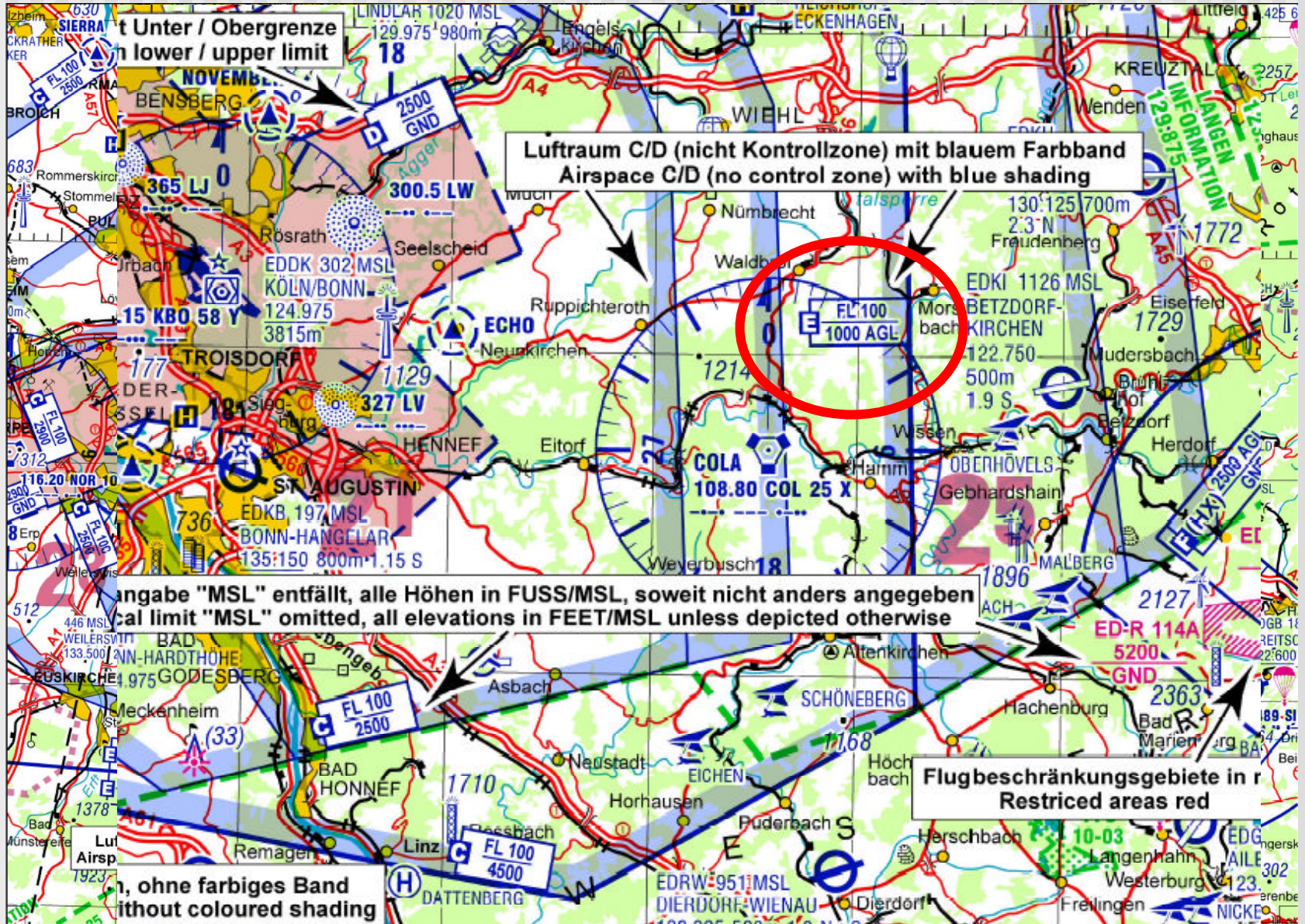
keine Darstellung no depiction

keine Darstellung no depiction

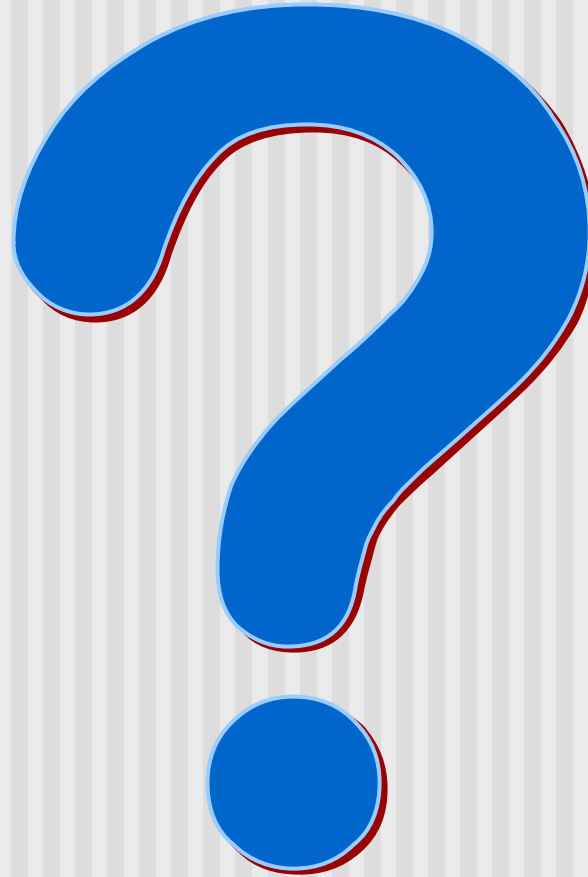
### LUFTRAUMBESCHRÄNKUNGEN / VERSCHIEDENES AIRSPACE RESTRICTIONS / MISCELLANEOUS



# Wer findet den Fehler ?



# ICAO-Karte 2010 noch Fragen



Danke für die  
Aufmerksamkeit